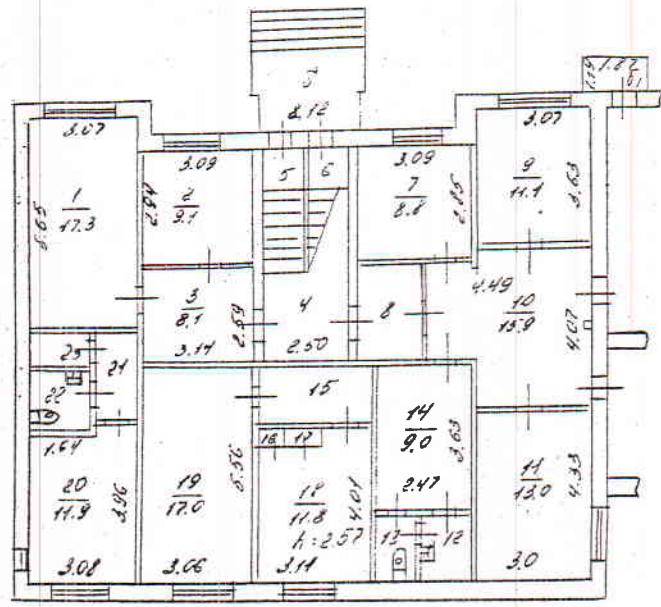


Поэтажный план  
 строения лит « А »  
 г. Владимир ул. Ковалова-Боголенка  
 д. № 30 кв. \_\_\_\_\_ уч-к \_\_\_\_\_

План « I » этажа



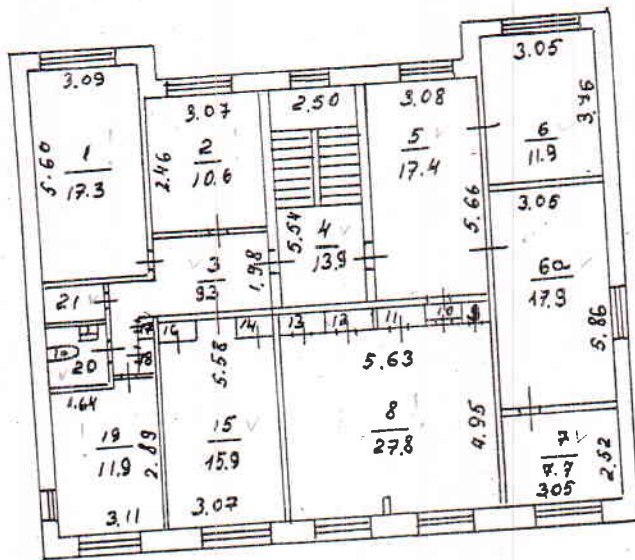
Составлено по данным  
 технической инвентаризации  
 по состоянию на 08.10.08  
 (число, месяц, год)  
 Исполнитель Цвеченко  
 Руководитель группы Суданов

Масштаб 1:200

Поэтажный план  
 строения лит « А »  
 г. Владимир ул. Солодова-Соложенка  
 т. № 3а кв. \_\_\_\_\_ уч. № \_\_\_\_\_

План « II » этажа

На возведение или переоборудование  
 к 3, 6, 6а  
 (литера, квартира, комната)  
 разрешение не предъявлено  
 Дата 08.10.08 Подпись ИИИ -



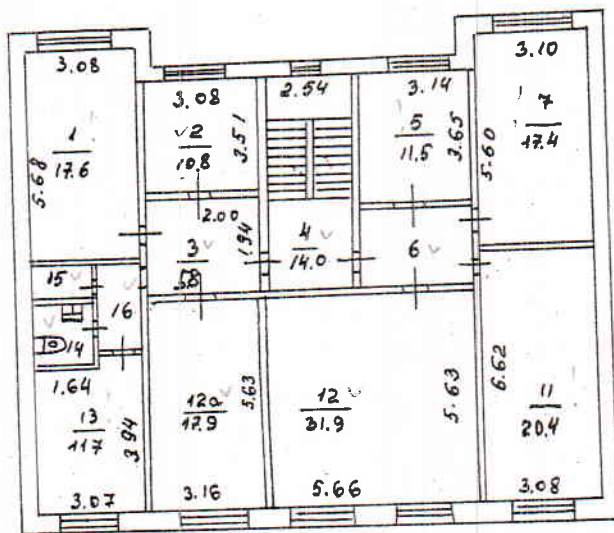
Составлено по данным  
 технической инвентаризации  
 по состоянию на 08.10.08  
 (число, месяц, год)  
 Исполнитель Иваненко  
 Руководитель группы Седякина

Масштаб 1:200

Поэтажный план  
 строения лит « А »  
 г. Владимир ул. Соколова-Богоявленка  
 д. № 3а кв. \_\_\_\_\_ уч-к \_\_\_\_\_

План « III » этажа

На возведение или переоборудование  
 к 12, 120  
 (литера, квартира, комната)  
 разрешение не предъявлено  
 Дата 10.10.08



Составлено по данным  
 технической инвентаризации  
 по состоянию на 08.10.08  
 (число, месяц, год)  
 Исполнитель Иванецко  
 Руководитель группы [Signature]

Масштаб 1:200





## VI. Экспликация к плану строений

По

ул. Соколова-Соколенка

дом № 3а

Фрунзенский

район

Даты записей	Литер по плану	Этаж, начиная с подвала и кончая мезонином	№№ квартир, торговых, складских и пр.	№№ комнат, кухонь, коридоров и пр.	Назначение помещения: жилое, контора, магазин, ванная, коридор, кухня и прочая	площадь по внутреннему обмеру							разрешение на переоборудование не предьявлено	высота
						учрежденч.								
						общая полезная	основная	вспомогат.	основная	вспомогат.	основная	вспомогат.		
	A	I		20	кабинет	11,9	11,9							
				21	коридор	3,7		3,7						
				22	туалет	2,8		2,8						
				23	кладовая	1,4		1,4						
						Σ 16,7,9								
	A	II		1	кабинет	17,3	17,3							
				2	кабинет	10,6	10,6							
				3	коридор	9,3		9,3				9,3		
				4	лестничная клетка	13,9		13,9						
				5	кабинет	17,4	17,4							
				6	кабинет	11,5	11,5					11,5		
				6а	кабинет	17,9	17,9					17,9		
				7	комната отдыха	7,7		7,7						
				8	кабинет	27,8	27,8							
				9	шкаф	0,4		0,4						
				10	тамбур	0,4		0,4						
				11	шкаф	0,4		0,4						
				12	шкаф	0,8		0,8						
				13	шкаф	0,8		0,8						
				14	шкаф	0,6		0,6						
				15	кабинет	15,8	15,8							
				16	шкаф	0,6		0,6						
				17	шкаф	0,2		0,2						
				18	шкаф	0,5		0,5						
				19	кабинет	11,9	11,9							
				20	туалет	2,8		2,8						
				21	кладовая	1,5		1,5						
					Итого по II этажу:	170,1	130,2	39,9						
	A	III		1	кабинет	17,6	17,6							
				2	кабинет	10,8	10,8							
				3	коридор	5,8		5,8						
				4	лестничная клетка	14,0		14,0						

## VI. Экспликация к плану строений

По

ул. Соколова-Соколенка  
Фрунзенский

дом № 3а  
район

Даты записей	Литер по плану	Этаж, начиная с подвала и кончая мезонином	№№ квартир, торговых, складских и пр.	№№ комнат, кухонь, коридоров и пр.	Назначение помещения: жилое, контора, магазин, ванная, коридор, кухня и прочая	площадь по внутреннему обмеру								разрешение на переоборудование не предъявлено	высота
						общая полезная	учрежденч.		основная	вспомогат.	основная	вспомогат.			
							основная	вспомогат.							
	A	III		5	кабинет ✓	11,5	11,5								
			✓	6	коридор	5,9		5,9							
				7	кабинет ✓	17,4	17,4								
				11	кабинет ✓	20,4	20,4						31,9		
			✓	12	кабинет	31,9	31,9						17,9		
			✓	12а	кабинет	17,9	17,9								
				13	кабинет ✓	11,7	11,7								
			✓	14	туалет	2,8		2,8							
			✓	15	кладовая	1,5		1,5							
			✓	16	коридор	3,8		3,8							
					Итого по III этажу:	173,0	139,2	33,8							